

Pryč z NATO!

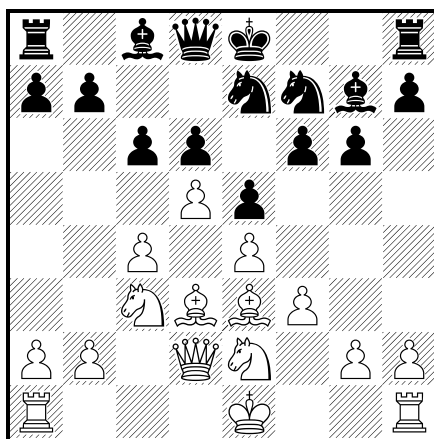
V neděli 6. prosince 2015 jedu šestkou na další čtyřutkání v klubovně Lokomotivy Brno, když tu na jednom z domů na ulici Pekařské vidím velký nápis „Pryč z NATO“. V souvislosti s tím, jak prý hodlá ministr spravedlnosti přitvrzovat zákony ve smyslu „zavřít příznivcům hnutí Islám tady nechceme ústa“, začíná mi vrtat hlavou, že by stačilo změnit ve zmiňované větě jedno jediné písmenko a skutková podstata přečinu (výzva k vystoupení z NATO) by se změnila ve zločin (výzva ke zrušení NATO) – tedy „Pryč s NATO!“. Ještě v zajetí těchto možná nikoliv zcela iracionálních úvah přicházím do našeho klubu, kde se již houfují účastníci čtyř zápasů několika skupin Krajského přeboru II. třídy. Zdánlivě budeme dnes postrádat elitní hráče, neboť Lokomotiva B odehraje své utkání v II. lize východ venku, ale není to tak zcela pravdivé. Moravská Slavia B si proti Durasu C povolala na první desku Davida Holemáře, zatímco hostující Podlužan Prušánky B vede proti Moravské Slavii C pan již skorodoktor Sremaňák. Nahlédneme-li kousek dopředu, lze směle konstatovat, že šachové síly mistrů a amatérů se pomalu vyrovnávají. Zatímco mistr Holemář zdolal svého soupeře dr. Zavadila až ve věžové koncovce, tak pan Sremaňák se musel spokojit s remízou proti panu Miroslavu Tůmovi. Nejde však jen o výsledky – obě tyto partie skončily v dnešním čtyřutkání jako poslední! Třetím zápasem bylo utkání Lokomotivy E se Slovanem Gold reklama Ivančice, což byl zajímavý soubor lokomotivní mládeže vedené úspěšným trenérem Adamem Effenbergerem proti koalici hráčů Ivančic, posílené řadou borců z rozpuštěného klubu Tetčic. V závěru předvedu z tohoto matče aspoň čtyři ukázky. Rád bych zdokumentoval i zbývající, ale pan Effenberger (který od některých svých hráčů partie rovněž sbírá kvůli dodatečným rozborům) odmítl vydat nejen svoji, použiv obvyklou výmluvu, proti které není argumentů, že je natolik zavalen pracovními povinnostmi, že nemá na opisování oněch partiček do C-B čas. K tomu není opravdu, ale opravdu co dodat. No a tím pro mne „hlavním“ utkáním byl zápas ŠK 64 Brno proti hostující Lokomotivě Brno F. Podle průběhu tohoto zápasu, který měl mít jasného favorita (ŠK 64) pochopíte vzrůstající rozladění našeho kapitána Ondry Kašpárka, který neměl jinou možnost, než obsadit jen sedm šachovnic, neboť z objektivních důvodů už nebylo člověka, který by mohl nastoupit. Pan Zikan onemocněl, slečny Vavřínková Eliška a Tereza Kocí byly na školních zájezdech a konečně paní Vavřínková byla by v tomto zápase čtvrtým písmenkovým hráčem. A Kalod, Doškař, Haupt a Kocí Tomáš se nijak neozvali na kapitánské výzvy. Co na tuto neřešitelnou situaci řekne komise STK? Zatím nám pan vedoucí skupiny udělil pokutu za neobsazení šachovnice ve výši 100 Kč. Ale třeba si to ještě páni funkcionáři rozmyslí... A teď už přímo k našemu utkání. O naší kontumaci jsem původně nevěděl, a tak když se mne kdosi zeptal, proč se na osmé desce nehraje, zeptal jsem se svého dnešního soupeře Jana Masaříka, proč osmou desku neobsadili, ale on opáčil, že to my prohráváme z výkopu 0:1. Měl pravdu, zahlédl jsem před utkáním pana Bezdíčka od nich, ale že záhy odešel, a proč, mi při rozmyšlení, co mám na zatím stoprocentní oporu ŠK 64 hrát za zahájení, jaksí nedošlo.

Masařík, Jan (2006) - Kalendovský, Jan (1956) [A42]

KP II C / ŠK 64-Loko F / (4), 06.12.2015

1.d4 g6 2.c4 Sg7 3.e4 d6 4.Jc3 Jc6 5.Se3 e5 6.d5 Jce7 7.Sd3 Jh6 8.f3 f6N (To byl můj úmysl, ale podle teorie i praxe se zde používá spíše tah 8...f5) **9.Dd2 Jf7 10.Jge2 c6** Diagram. A zde jsem tiše nabídl remízu, kterou soupeř po krátké konzultaci přijal. Můj

tah je trochu riskantní, praktičtější asi bylo f6-f5.



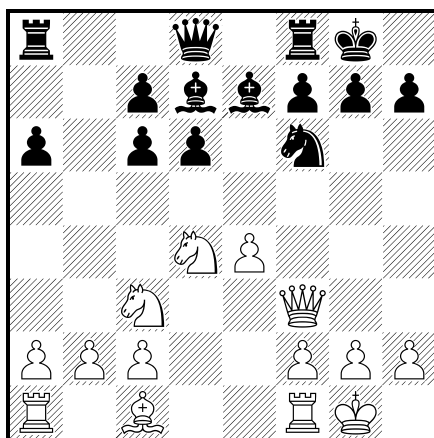
1/2

Ondra Kašpárek po partii tvrdil, že v rámci přípravy na utkání s Pepou Spodným přehrál přes 200 jeho partií, aby nakonec zjistil, že ten „hraje všechno“. Nicméně první, kdo v partii odbočil od vyšlapaných cest, byl vůdce bílých.

Spodný, Josef (1922) - Kašpárek, Ondřej (1832) [C73]

KP II C / ŠK 64-Loko F / (4), 06.12.2015

1.e4 e5 2.Jf3 Jc6 3.Sb5 a6 4.Sa4 d6 5.Sxc6+ bxc6 6.d4 exd4 7.Jxd4 Sd7 8.0-0 Jf6 9.Jc3 Se7 10.Df3 0-0 Diagram



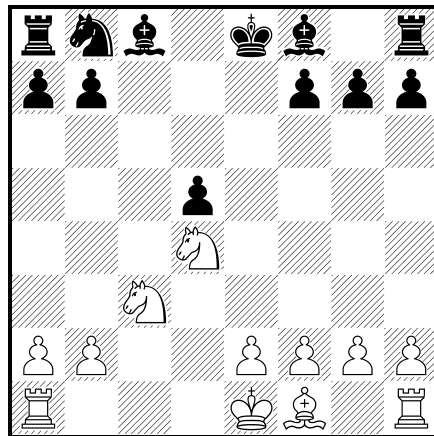
11.Jf5N [RR 11.e5 Jg4 12.Jxc6 Jxe5 (RR 12...Sxc6 13.Dxg4 dxe5 14.Ve1 Sd6 15.Sg5 Dc8 16.Dxc8 Vfxc8 17.Vad1 f6 18.Sd2 Vd8 19.Je4 Se7 20.f3 Vd5 21.Se3 Va5 22.a3

Vb8 23.Sc1 Vd5 24.Vxd5 Sxd5 25.Vd1 Se6 26.b3 Vb6 27.Sb2 Short,N (2510)-Hort,V (2585)/Dortmund 1983/MCD/0–1 (54)) 13.Jxe5 dxe5 14.Vd1 De8 15.Dg3 f6 16.Sh6 Vf7 17.Jd5 Sd8 18.Se3 Vb8 19.b3 c6 20.Jc3 Sf5 21.Ja4 Sxc2 22.Vdc1 Sg6 23.Df3 e4 24.De2 Vb5 25.Dc4 Vh5 Abashev,D (2395)-Grachev,J (2380)/Novosibirsk 2001/CBM 083 ext/1–0 (34)] **11...Sxf5 12.Dxf5 Dd7 13.Df3 Vfe8 (R) 1/2**

Juriga,Tomáš (1853) - Mareš,Jaroslav (1987) [D32]

KP II C /ŠK 64-Loko F/ (4), 06.12.2015

1.d4 d5 2.Jf3 Jf6 3.c4 e6 4.Jc3 c5 5.cxd5 exd5 6.Sg5 cxd4 7.Sxf6 Dxf6?! (Černý nechává bez dozoru pěšce d5 a bílý ho nebere! Ale i po 7...gxf6 8.Dxd4 Se6 9.e3 9...Jc6 10.Da4 Sc5 11.Sb5 Vc8 12.0–0 0–0 13.Vfd1 a6 14.Sxc6 bxc6 15.Dxa6 Sg4 16.Da4 Dd7 17.Df4 Df5 18.Dxf5 Sxf5 19.Jd4 Sd7 20.Vac1 Sd6 21.Ja4 Vc7 22.Jc5 Sale,S (2365)-Dumitrache,D (2385)/Budapest 1993/EXT 1998/1–0 by měl černý problémy) **8.Dxd4 Dxd4 9.Jxd4** Diagram



9...Se6N (Zde se zdá lepším 9...Sb4 10.Vc1 Jc6 11.Jxc6 bxc6 12.e3 Vb8 13.Kd2 0–0 14.a3 Se7 15.Vc2 Vd8 16.Sd3 c5 17.Kc1 c4 18.Sf1 Sf5 19.Vd2 d4 0–1 Govciyan,P-Rainfray,A (2322)/Romans 1999/EXT 2002] **10.e3 Jc6 11.Sb5 Vc8 12.0–0 Se7 13.Vac1 0–0 14.Jce2 Jxd4 15.Jxd4 Vxc1 16.Vxc1 Vc8 17.Vxc8+ 1/2**

Kacálek,Tomáš (1747) - Kocí,Miloš (1312) [B22]

KP II C /ŠK 64-Loko F/ (4), 06.12.2015

1.e4 c5 2.Jf3 e6 3.c3 a6 4.d4 cxd4 5.cxd4 d6 6.Jc3 Jf6 7.Sd3 Se7 8.0–0 Jbd7 9.e5 dxe5 10.dxe5 Jg8N (Příliš pasivní. Za úvahu stálo 10...Jd5 11.Jxd5 exd5 12.Dc2 Jf8 13.Jd4 Se6 14.Db3 Jd7 15.Sc2 Db6 16.Jxe6 fxe6 17.Dh3 0–0–0 18.b4 Vhf8 19.Se3 d4 20.Sd2 Kb8 21.Dg3 Dc7 22.Sxh7 Dxe5 23.f4 Df6 24.Sd3 Sd6 25.b5 Airapetian,G (2323)-Chaban,A (2080)/Lipetsk 2007/CBM 121 Extra/0–1 (46)] **11.De2 g6 12.Vd1 Dc7 13.Sf4 Sf8** (A po další ztrátě tempa je černá pozice náhle neudržitelná) **14.Vac1 b6 15.Jb5 Dxc1 16.Vxc1 axb5 17.Sxb5 Vxa2 18.Vxc8+ 1–0**

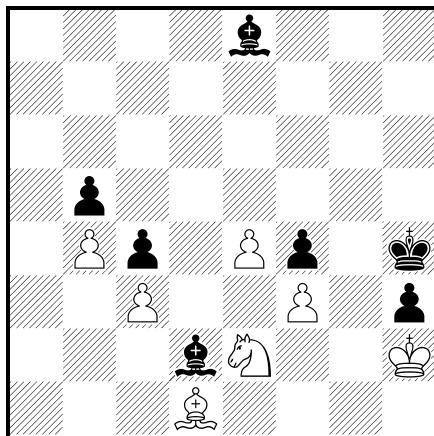
Domáci z ŠK 64 vedou po této partii 2:0 při třech remízách. Ale stále je tu naděje na

remízu 4:4, která bohužel vzala za své po skončení boje na šestém stole:

Vavřínková,Anna (1356) - Tioka,Zdeněk (1885) [B08]

KP II C /ŠK 64-Loko F/ (4), 06.12.2015

1.e4 d6 2.d4 Jf6 3.Jc3 g6 4.Jf3 Sg7 5.Se2 0–0 6.0–0 c6 7.h3 b5 8.a3 Dc7 [RR 8...a5 9.d5 Sb7 10.dxc6 Sxc6 11.Sd3 b4 12.Jd5 Jbd7 13.Jxf6+ Jxf6 14.Ve1 Jd7 15.De2 Jc5 16.axb4 axb4 17.Vxa8 Dxa8 18.Sd2 Db7 19.b3 Va8 20.Sf4 Va2 21.De3 Sc3 22.Ve2 Jxd3 23.cxd3 Tishin,P (2407)-Petrov,M (2500)/Kharkov 2010/CBM 135 Extra/0–1] **9.Sf4 Jbd7 10.Ve1 e5 11.Sh2N** [RR 11.Sg5 exd4 12.Jxd4 Jc5 13.Sf1 Ve8 14.f3 Je6 15.Jxe6 Sxe6 16.Dd2 a5 17.Sh6 Vad8 18.Sxg7 Kxg7 19.De3 Sc8 20.Df2 Jh5 21.Vad1 Jf4 22.Je2 Je6 23.Jc3 b4 24.axb4 axb4 25.Je2 c5 Armas Gago,M-Martin Gonzalez,A (2440)/Asturias 1998/EXT 2002/0–1 (35)] **11...Sb7 12.Dd2 a6 13.Vad1 Vfe8 14.b4 Vad8 15.Sf1 Db6 16.Dc1 h6 17.dxe5 Jxe5 18.Jxe5 dxe5** (Zatím jsou pozice vyrovnané, hru bílé ocenil po partii její soupeř milými slovy) **19.Se2 Jh7 20.Sf3 Jf8 21.Je2 c5 22.c3 c4 23.Vxd8 Vxd8 24.Vd1 Je6 25.h4 Vd6 26.Jg3 Dd8 27.Vxd6 Dxd6 28.Dd1 Dxd1+ 29.Sxd1 h5 30.Sc2 Sh6 31.Je2 f6 32.f3 Sd2** (Najednou je postavení bílé dost nepohodlné) **33.Kf2 Jf4 34.Sxf4 exf4 35.Kf1 Kf7 36.Kf2 g5 37.hxg5 fxg5 38.g3** (Toto otevření pozice jen pomáhá černému. Ale zde už je boj proti aktivní dvojce černých střelců velmi obtížný i pro zkušenější borce) **38...Kf6 39.gxf4** (Nabídka remízy je černým bohužel odmrštěna) **39...gxf4 40.Kg2 Kg5 41.Kg1 Sc8 42.a4 Sd7 43.axb5 axb5 44.Kh2 Se1 45.Kg2 h4 46.Kh2 h3 47.Sd1 Kh4 48.Kh1 Kg5 49.Kh2 Sd2 50.Kh1 Kh4 51.Kh2 Se8** Diagram



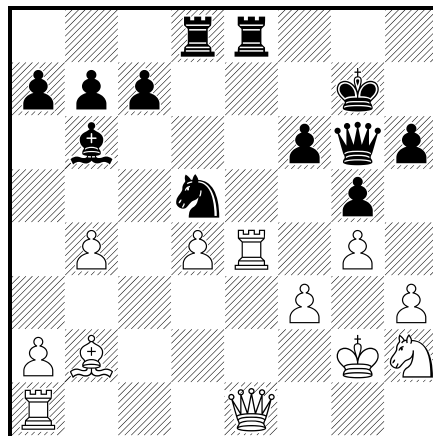
52.Jg1? (Urychluje porážku. Ale i po 52.Sc2 Sh5 53.Jd4 Sxc3 54.Jxb5 Sxb4 55.Jd4 Sd2 56.Jf5+ Kg5 57.Kxh3 Sxf3 je bílý ztracen) **52...Sxc3 53.Jxh3 Sxb4 54.Jxf4 Sd6** A partie skončila slzičkami mladé dívky... **0–1**

Ted' už ani remízovat nemůžeme, ale boj na prvních dvou deskách pokračuje. A naši borci dokázali, že mají v podstatě na kohokoliv v této soutěži!

Sedláček,Petr (2093) - Uhmán,Jan ml. (2042) [C65]

KP II C /ŠK 64-Loko F/ (4), 06.12.2015

1.e4 e5 2.Jf3 Jc6 3.Sb5 Sc5 4.0–0 Jf6 5.d3 d6 6.h3 h6 7.c3 0–0 8.Ve1 Sd7 9.Jbd2 De7N Zde je velké teoretické rozcestí: [RR 9...Kh8 10.Jf1 Je7 11.Sxd7 Jxd7 12.g4 Jg6 13.Jg3 Jf4 14.Sxf4 exf4 15.Jh5 c6 16.d4 Sb6 17.Jxf4 g6 18.Kg2 Df6 19.Dd2 Kh7 20.Je2 Vae8 21.Df4 Dxf4 22.Jxf4 Ve7 23.Jd3 Vfe8 24.e5 Stepanovic,B (2060)-Bukovsky,M (2056)/Slovakia 2002/EXT 2005/1/2 (62); RR 9...Dc8 10.Jf1 a6 11.Sxc6 Sxc6 12.Jg3 Sd7 13.a4 Ve8 14.Sd2 Sa7 15.Dc1 Kh7 16.Dc2 c5 17.Jh4 g6 18.c4 Vh8 19.Vf1 b5 20.f4 bxc4 21.dxc4 Sxh3 22.fxe5 Dg4 23.Vf4 Dxc3 24.Va3 Rian,K-Bekruzi,S/Kemer 2007/CBM 121 Extra/1–0; RR 9...a6 10.Sa4 Vb8 11.a3 b5 12.Sc2 Je7 13.Jf1 Dc8 14.d4 exd4 15.cxd4 Sb6 16.Se3 c5 17.dxc5 dxc5 18.Sf4 Sc7 19.Sh2 Jg6 20.e5 Jh7 21.Sxg6 fxg6 22.Dd5+ Se6 23.Dxc5 g5 24.Jd4 Straesser,G (1583)-Jakubowski,K (1398)/Schloss Schney 2003/EXT 2004/1–0 (44)] **10.Jf1 Vad8 11.Jg3 Kh7 12.b4 Sb6 13.Sa4 Je8 14.Sc2 g6 15.Dd2 g5 16.d4 Df6 17.Jh5 Dg6 18.g4 f6 19.Kg2 Jg7 20.Jxg7 Kxg7 21.Jh2** (Zde zůstane nebohý jezdec až do konce partie, navíc útočné vyhlídky bílého po možném braní e5xd4 hodnotí Fritz jako nejasné. Černý však do této zápletky nešel) **21...Je7 22.Sd1 d5 23.Sc2 dxe4 24.Sxe4 Sc6** (Černý se pomalu zmocňuje iniciativy) **25.f3 Sxe4 26.Vxe4 Jd5 27.De1 exd4 28.cxd4 Vfe8** (A zde už je zřejmé, kdo je v partii pánem) **29.Sb2** Diagram



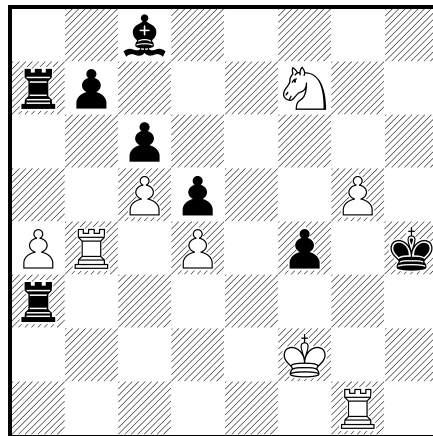
29...Jf4+ 30.Kh1 Jd3 31.Ve7+ Kf8 32.Vxe8+ Vxe8 33.Dd2 Jxb2 34.Dxb2 Dd3 35.Vf1 Ve2 36.Dc1 Sxd4 37.Vd1 Vc2 0–1

Straka,Vojtěch (1840) - Krejčí,Petr (2033) [D78]

KP II C /ŠK 64-Loko F/ (4), 06.12.2015

1.d4 Jf6 2.c4 g6 3.g3 Sg7 4.Sg2 d5 5.Jf3 c6 6.0–0 0–0 7.h3 Jbd7 8.Jbd2N [RR 8.cxd5 cxd5 9.Jc3 Jb6 10.b3 Sd7 11.Se3 Jc8 12.Je5 Se6 13.Vc1 Jd6 14.Ja4 Jfe4 15.Kh2 Jf5 16.Dd3 f6 17.Jf3 Dd7 18.Jd2 Jxe3 19.Dxe3 Jxd2 20.Dxd2 b6 21.Vc3 Vac8 22.Vfc1 Dd6 Eckhardt,C (2180)-Schuster,B (2225)/Germany 1997/EXT 2000/1–0 (53); RR 8.Jc3 dxc4 9.e4 Jb6 10.a4 a5 11.Se3 e6 12.De2 Jfd7 13.Vfd1 De7 14.Je5 Db4 15.f4 Jf6 16.Kh2 Va6 17.Vd2 Vd8 18.Sf1 Sd7 19.Dg2 Se8 20.g4 Kf8 21.Df2 Jfd7 22.Jf3 Kg8 Bender,T-Christ,R/Bayern 2000/EXT 2001/1–0 (33)] **8...e6 9.Ve1 Jb6 10.Dc2 a5 11.b3 Jh5**

12.Sa3 Ve8 13.e4 Sf8 14.Sxf8 Vxf8 15.exd5 exd5 16.c5 Jd7 17.Ve3 Jg7 18.Vae1 Df6 19.Dc3 Je6 20.a3 h6 21.b4 axb4 22.Dxb4 (Braní dámou nás trochu překvapilo. Bílý však chce držet tlak na slabého pb7. Povšimněte si, že mrtvý Sc8 se osvobodí až v 54. tahu!) 22...Dd8 23.Vc3 Kg7 24.Kh2 Ve8 25.h4 Da5 26.Vb1 Da4 27.Sh3 Jf6 28.Dxa4 Vxa4 29.Vb4 Va7 30.Je5 Ve7 31.a4 Je8 32.Jg4 (Remízovou nabídku bílého bojovný Petr Krejčí odmítá) 32...h5 33.Je3 f5 34.Jf3 Jf6 35.Kg1 Jg4 36.Sxg4 hxg4 37.Je1 Kf6 38.Jd3 g5 39.Jg2 gxh4 40.Jxh4 Kg5 41.f4+ gxf3 42.Jxf3+ Kf6 43.Jde5 Vg7 44.Kf2 f4 45.g4 Vh7 46.Vc1 Jg5 47.Jxg5 Kxg5 48.Vg1 Vh2+ 49.Kf3 Vh3+ 50.Kf2 Va3 51.Jf7+ Kh4 52.g5 Diagram



(Krise v partii. Černý se z potíží vysmekl, ale teď asi bylo správné Sf5. Po tahu v partii volný g-pěšec bílého rozhodne!) 52...V7xa4 53.Vxa4 Vxa4 54.g6 Se6 55.Kf3 Kh5 56.Vg5+ Kh4 57.Ve5 Sg4+ 58.Kxf4 Vxd4+ 59.Ke3 Va4 60.g7 Va3+ 61.Kd2 Va2+ 62.Kc3 d4+ 63.Kxd4 1-0

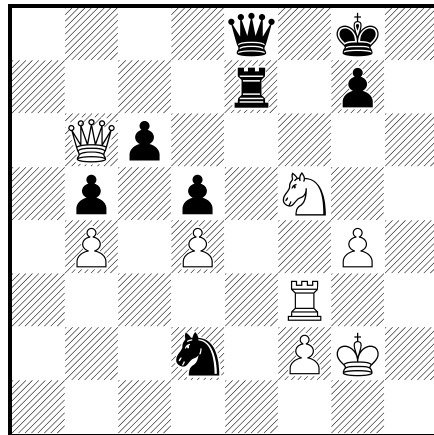
Zápas jsme prohráli těsně 3,5:4,5, ale na prvních pěti šachovnicích jsme zvítězili 3,5:1,5! Proto chápeme jistě rozhořčení našeho kapitána. A teď se aspoň na okamžik přenesme do dění na zbývajících třech utkáních na základě partiového materiálu, který se mi s pomocí některých ochotných hráčů podařilo nashromáždit. Nejprve ze zápasu Podlužanu Prušánky B proti Morendě C. Hosté vyhráli 6:2.

Tůma, Miroslav (1886) - Sremaňák, Slavomír (2199) [C01]

KP II C /Mor.Slavia C-Prušánky B/ (4), 06.12.2015

1.e4 e6 2.d4 d5 3.exd5 exd5 4.c3 Se6 5.Sf4N [RR 5.Jf3 Sd6 6.Sd3 c6 7.0-0 Jf6 8.Dc2 0-0 9.Jg5 h6 10.Jxe6 fxe6 11.Jd2 Dc7 12.Jf3 Jbd7 13.Ve1 e5 14.dxe5 Jxe5 15.Jxe5 Sxe5 16.h3 Vae8 17.Sd2 Jd7 18.Dd1 Sh2+ 19.Kh1 Je5 Le Basnier, Y (1630)-Valet, G (1630)/Aurec 2002/EXT 2004/0-1] 5...Jc6 6.Sb5 Sd6 7.Sxd6 Dxd6 8.Jf3 Jge7 9.0-0 0-0 10.Jg5 h6 11.Jxe6 fxe6 12.Ja3 a6 13.Se2 Jg6 14.g3 e5 15.Jc2 e4 16.Je3 b5 17.Db3 Jce7 18.Sg4 c6 19.a4 Df6 20.Dc2 Dg5 21.Kh1 h5 22.Sh3 Vab8 23.axb5 axb5 24.b4 Vf6 25.Va7 Vb8 26.Da2 h4 27.Va8 hxg3 28.hxg3 Dh5 29.Vxf8+ Jxf8 30.Kg2 Df3+ 31.Kg1 Vh6 32.Sg2 Dh5 33.Ve1 Dh2+ 34.Kf1 Vg6 (Útok černého dámou a věží

soupeře neohrozí, ten má teď malou výhodu v ovládní a-sloupce) **35.Ke2 Dh5+ 36.Kd2 Vf6 37.Vf1 Jc8 38.g4 Dh4 39.Ke1 Jd6 40.Vh1 Dg5 41.Sf1 Df4 42.Vg1 Je6** (Zatím co bílý váhal, dostal černý do hry oba spící koně) **43.Vg2 Vf8 44.Da6 Vc8 45.Kd1 Df8 46.Vh2 Vc7 47.Ke1 Jg5 48.Se2 Jf3+ 49.Sxf3 exf3 50.Vh5** (Rovnováha pozice ale stále porušena není) **50...Je4 51.Vf5 De8 52.Vxf3 Jxc3 53.Db6 Ve7 54.Kf1 Je4 55.Jf5 Jd2+ 56.Kg2** Diagram



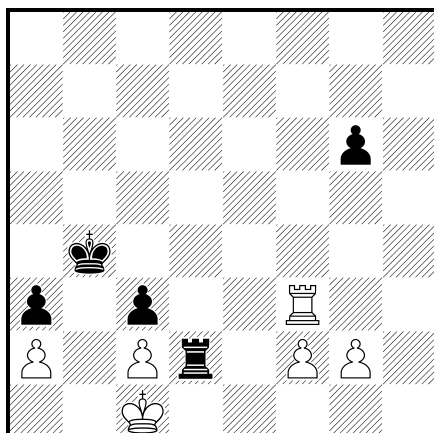
56...Ve6? (Ale to je hrubá chyba, kterou bílý nezužítkuje) **57.Dc7 Vg6 58.Je7+** a ve chvíli, kdy má bílý vítězství na dosah, končí partie smírem?! **1/2**

Partie na druhé šachovnici byla rozebírána nejen oběma aktéry, ale i později odpoledne v restauraci na Anenské za pomoci Shreddera (kdo ví, kdo to je?). Moje glosy jsou slabým odvarem zjištění odborníků... Jirka Marek očekával jako soupeře spíše Reného Přibyla, na skandinávskou nebyl dostatečně připraven, tak zahájil „Koloběžkovým gambitem“!

Marek, Jiří (2010) - Kopkan, Pavel (1850) [D00]

KP II C /Mor.Slavia C-Prušánky B/ (4), 06.12.2015

1.e4 d5 2.d4 dxe4 3.Jc3 e5 4.dxe5 Dxd1+ 5.Jxd1 Sf5 6.Je3N [RR 6.Sf4 Sc5 7.Je3 Se6 8.f3 exf3 9.Jxf3 Je7 10.Jc4 Jbc6 11.c3 0-0-0 12.b4 Sxb4 13.cxb4 Jxb4 14.Kf2 Jd3+ 15.Sxd3 Vxd3 16.Vhc1 h6 17.Vab1 g5 18.Jd6+ Kd7 19.Vxb7 Jd5 20.Je1 Va3 Van Dijke,P-Van Linde,P (2140)/Mlissingen 1996/CBM 053 ext/1-0 (44); RR 6.Jc3 Jd7 7.Sf4 Sb4 8.Jge2 Je7 9.0-0-0 0-0 10.Jg3 Sxc3 11.Jxf5 Jxf5 12.Vxd7 Sa5 13.Sc4 Sb6 14.Vhd1 Sxf2 15.Vxc7 Je3 16.Sxe3 Sxe3+ 17.Kb1 Sb6 18.Vxb7 Vad8 19.Vxd8 Vxd8 20.a3 Vf8 Guilleux,F (2055)-Deboulle,P (1451)/Avoine 2006/EXT 2007/1-0] **6...Sg6 7.Jd5 Kd8 8.Se3 c6 9.Jf4 Je7 10.0-0-0+ Kc7 11.Sc4 b5 12.Jxg6 Jxg6 13.Sxf7 Jxe5 14.Se6 Sd6 15.Je2 Ve8 16.Sf5 g6 17.Sxe4 Jc4 18.Jc3** (Zde byl bílý se svojí pozicí - hrozba Jxb5+ - velmi spokojen) **18...Jd7 19.Sh6 Se5 20.Vhe1 Jxb2** (A najednou má černý dostatek protihry) **21.Jxb5+ cxb5 22.Vxd7+ Kxd7 23.Sxa8 Jc4 24.Vd1+ Kc7 25.Sf3 a5 26.h4 a4 27.Se3 Sc3 28.Sf4+ Kb6 29.h5 Ka5 30.hxg6 hxg6 31.Vh1 Kb4** (Černý monarcha vede osobně své zbývající voje, zatímco bílý král vypadá dost opuštěně) **32.Sd5 Sb2+ 33.Kb1 a3 34.Sxc4 bxc4 35.Sd2+ Sc3 36.Sxc3+ Kxc3 37.Kc1 Ve2 38.Vh3+ Kb4 39.Vf3 c3 40.Kd1 Vd2+ 41.Kc1** Diagram

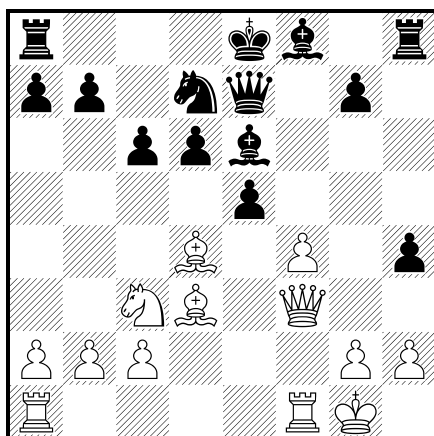


41...Vd4?! 42.Vg3 Vh4? (Černá věž se měla raději vrátit na druhou řadu) **43.Kd1 Vh1+ 44.Ke2 Vc1?** (Nebo 44...Va1 45.Vg4+ Kc5 46.Kd3 Vxa2 47.Kxc3 Va1 48.Vg5+ Kd6 a bílý vyhraje) **45.Vg4+ Kb5 46.Kd3 Va1 47.Kxc3 Vxa2 48.Vb4+ Kc5 49.Vb1** a černý se vzdal, jeho věž je "chycena". **1-0**

Janků,Luboslav (1825) - Kocáb,Jan (1920) [A40]

KP II C /Mor.Slavia C-Prušánky B/ (4), 06.12.2015

1.d4 e5 2.dxe5 Jc6 3.Jf3 De7 4.Jc3 Jxe5 5.e4 Jxf3+ 6.Dxf3 c6 7.Sd3 [RR 7.Se3 Jf6 8.a3 b5 9.Sd3 b4 10.axb4 Dxb4 11.Vb1 Sc5 12.Sxc5 Dxc5 13.0-0 Dh5 14.Dg3 0-0 15.e5 Je8 16.f4 f5 17.Sc4+ Kh8 18.Vbd1 Jc7 19.Ja4 Ja6 20.Da3 De8 21.Jc3 Jc7 Kudlacek,J (1960)-Kocab,J (1960)/Czechia 2005/EXT 2007/1-0 (34)] **7...d6N** [RR 7...d5 8.0-0 d4 9.Je2 Dc5 10.b3 Se6 11.a4 0-0-0 12.Sa3 De5 13.Sxf8 Vxf8 14.Dg3 Dg3 15.hxg3 Vd8 16.Jf4 Jf6 17.e5 Jg4 1/2 Atanasiadis,A-Popov,V/Sofia 1995/EXT 2002] **8.0-0 Se6 9.Se3 Jf6 10.Sd4 Jd7 11.Dg3 h5 12.f4 h4 13.Df3 f6 14.e5 fxe5** Diagram



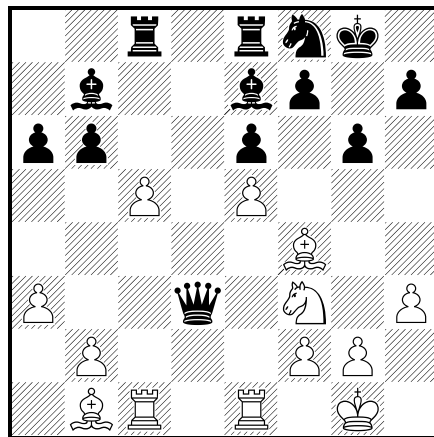
15.Vae1? (Prohrávající chyba. Za dámu bude mít černý více než dostatečnou kompenzaci) **15...exd4 16.Sf5 Sxf5 17.Vxe7+ Kxe7** (Lépe brát střelcem) **18.Je2 d5 19.Jxd4 Se4 20.Dg4 Kd6 21.Jf5+** (Nevede k ničemu, malé naděje by měl bílý po aktivnějších tazích c2-c4 nebo f4-f5) **21...Kc7 22.Kh1 h3** (A to už signalizuje brzký konec bílého. Ten kupodivu vydržel hrát ještě celých 15 tahů... **23.Vf3 hxg2+ 24.Kxg2 Jf6 25.Dg6 Kb6 26.Dg3 Sxf5 27.Vb3+ Kc7 28.Dc3 Sd6 29.Da5+ b6 30.Da4 Se4+ 31.Kg3 g5 32.Vc3 gxf4+ 33.Kf2 Vxh2+ 34.Kg1 Vh1+ 35.Kf2 Jg4+ 36.Ke2 Vh2+ 37.Ke1 c5 0-1**

Partie na čtvrtém stole byla kratší, než pak její dodatečné rozbory před naším klubovým bufetem...

Juránek,Petr (1846) - Dryši,Radek (1863) [D02]

KP II C /Mor.Slavia C-Prušánky B/ (4), 06.12.2015

1.d4 d5 2.Jf3 Jd7 3.Sf4 Jgf6 4.e3 e6 5.Sd3 Se7 6.h3 c6 7.0-0N [RR 7.c3 b5 8.b4 a5 9.Dd2 axb4 10.cxb4 Jb6 11.a3 Sd6 12.Sxd6 Dxd6 13.Je5 Sb7 14.0-0 0-0 15.f3 Vac8 16.Vc1 Vfd8 17.g4 Ja4 18.g5 Jh5 19.Dg2 g6 20.Jc3 Jxc3 21.Vxc3 Jg7 Banat,R (1560)-Ea,T (1528)/France 2010/EXT 2012/1/2 (32); RR 7.Jbd2 Db6 8.Vb1 Jf8 9.0-0 Jg6 10.Sh2 0-0 11.c3 c5 12.Je5 cxd4 13.exd4 Jd7 14.f4 Jdx5 15.fxe5 Sd7 16.De2 a6 17.g3 Da5 18.a3 b5 19.h4 Db6 20.h5 Jh8 21.g4 a5 Peric,S (2275)-Djuric,O (1830)/Belgrade 2009/CBM 133 Extra/1/2 (42)] **7...0-0 8.c4** (Ze hry dámským pěšcem se stává jakýsi méně obvyklý dámský gambit. Stylovější bylo spíš c2-c3) **8...b6 9.Jc3 Sb7 10.Vc1 Ve8 11.Ve1 a6 12.a3 c5 13.cxd5 Jxd5 14.Jxd5 Sxd5 15.e4 Sb7 16.Sb1 Vc8 17.Dd3 g6 18.e5 Jf8 19.dxc5 Dxd3** Diagram



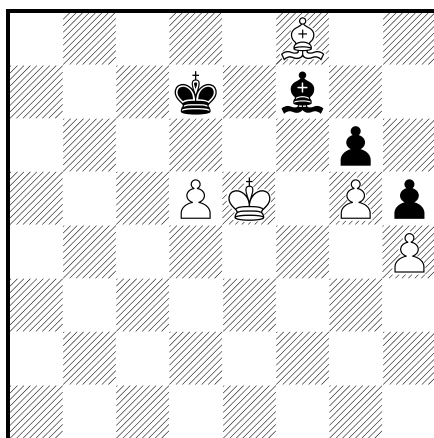
(Remíza na návrh černého) 1/2

Prokop,Jiří (1722) - Šeráková,Taťána (1652) [D00]

KP II C /Mor.Slavia C-Prušánky B/ (4), 06.12.2015

1.f4 d5 2.Jf3 Jf6 3.e3 e6 4.d4 a6 5.a4 Jbd7 6.Sd3 Se7 7.0-0 0-0 8.Jbd2 c5 9.c3 (Bílý rozehrál svoje obvyklé zahájení) **9...h6 10.Je5 Dc7 11.Df3 cxd4 12.exd4 Jxe5 13.fxe5**

Jh7 14.Sxh7+ Kxh7 15.Dd3+ Kg8 16.Jf3 Dc4? (Ztrácí pěšce) 17.Dxc4 dxc4 18.Jd2 Sd7 19.Jxc4 Sc6 20.Se3 Vad8 21.Jd2 f5 22.exf6 Vxf6 23.Vxf6 Sxf6 24.Jf3 (Realizace výhody nebude snadná - černá dvojice střelců má svou váhu) 24...Vf8 25.b3 Sd8 26.Je5 Se8 27.Vf1 Vxf1+ 28.Kxf1 b5 29.axb5 axb5 30.c4 bxc4 31.bxc4 Kf8 32.Ke2 Ke7 33.Kf3 Sc7 34.Sf4 Sa5 35.h4 Sc3 36.Ke4 Kd8 37.d5 (Dovoluje přechod do nestejných střelců a tím své vyhlídky na výhru snižuje) 37...exd5+ 38.cxd5 Sxe5 39.Kxe5 (Nebo 39.Sxe5 g6 40.Sf6+ Kc7 41.Ke5 Sd7 42.Se7 h5 43.Sd6+ Kd8 a bílý nemá kudy prorazit) 39...Kd7 40.g4 h5 41.g5 Sf7 42.Sd2 Sg6 43.Sb4 Sf7 44.Sf8 g6
Diagram



45.d6 (Ani trochu lepší 45.Kf6 Se8 46.Se7 Kc7 47.Kg7 Kb7 patrně k ničemu konkrétnímu nevede) **45...Se8 46.Kf6 Kd8 47.Se7+ Kd7 48.Kg7 Ke6 49.Kf8 Sd7 50.Kg7 Se8** Dáno za remízu. Bílý svůj poloviční úspěch komentoval slovy "Spěchal jsem na Zbrojovku!" **1/2**

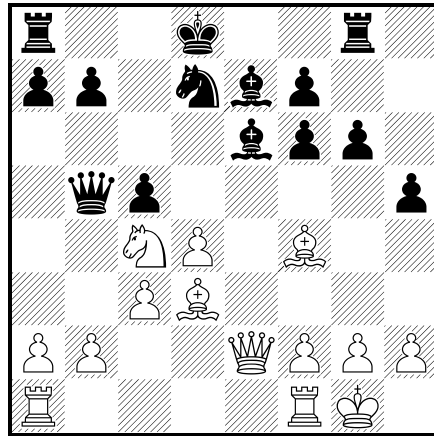
S přítelem Krolpem, který byl několik hodin plně zaměstnán vlastní partii, jsem opravdu mohl prohodit jen několik zdvořilostních frází. Ale kdyby byl viděl lepší možnost v pozici na diagramu, mohli jsme si popovídat déle...

Krolp,Petr (1849) - Kuchařík,Jan (1780) [B15]

KP II C /Mor.Slavia C-Prušánky B/ (4), 06.12.2015

1.e4 c6 2.d4 d5 3.Jc3 dxe4 4.Jxe4 Jf6 5.Jxf6+ exf6 6.c3 Se6 7.Sd3 Sd6 8.Je2 Dc7 9.Jg3 g6 10.Sh6N [RR 10.0-0 Jd7 11.c4 0-0-0 12.Dc2 h5 13.c5 Sf4 14.Sxf4 Dxf4 15.Je4 Kb8 16.g3 Dh6 17.Vfe1 h4 18.Jd6 hxg3 19.fxg3 f5 20.Df2 Vh7 21.Ve2 Jf6 22.Vf1 Jg4 23.Df4 Dxf4 24.Vxf4 Vh3 Shaposhnikov,Y-Khavin,A/Riga 1954/EXT 2001/0-1 (41); RR 10.Je4 Se7 11.0-0 (RR 11.Sh6 Jd7 12.Dd2 f5 13.Jg5 0-0-0 14.Jxe6 fxe6 15.Sc4 Sf6 16.0-0-0 1/2 Ciric,D (2405)-Peovic,M (2210)/Belgrade 1989/EXT 1997) 11...Jd7 12.Ve1 0-0 13.Sc2 Vfe8 14.Sb3 Sxb3 15.axb3 f5 16.Jd2 Sd6 17.Jf1 Vxe1 18.Dxe1 Jf6 19.f3 c5 20.Se3 Ve8 21.Dd2 a6 22.Ve1 f4 23.Sf2 h5 24.Vxe8+ Jxe8 Pezelj,N (2364)-Radlovacki,J (2417)/Paracin 2011/CBM 143 Extra/1-0 (71)] **10...Vg8 11.Df3 Jd7 12.Je4 Se7 13.Sf4 Db6 14.0-0 h5 15.Jd6+ Kd8?!** (Proč ne 5...Sxd6 16.Sxd6 0-0-0 17.Se7

Vde8 18.Sxf6 Sd5 s rovnou hrou? Teď se ocitné černý v potížích) **16.Jc4 Db5 17.De2 c5?** Diagram



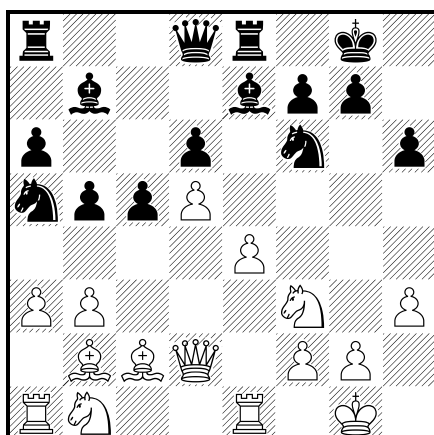
18.Sd6 (Ihned vyhrávalo 18.d5! Sxd5 19.Vfe1 Se6 20.Je5 Db6 21.Jxf7+ Sxf7 22.Dxe7+ Kc8 23.Dxf7 nebo podobně) **18...Sxd6 19.Jxd6 Dc6 20.dxc5 Jxc5 21.Se4 Jxe4 22.Jxe4 Ke7 23.Vfe1 f5 24.Jg5 Kf6 25.h4 Kg7 26.Jxe6+ fxe6 27.Dxe6 Dxe6 28.Vxe6** (a bílý získal pěšce, kterého nakonec metodicky uplatní k výhře) **28...Vge8 29.Vae1 Vxe6 30.Vxe6 Kf7 31.Vd6 b5 32.f3 a5 33.Vb6 b4 34.cxb4 axb4 35.Vxb4 Vxa2 36.Kf2 Va1 37.Vc4 Vb1 38.Vc2 f4 39.Ke2 Ke6 40.Kd3 Kd5 41.Kc3 Kc5 42.Ve2 Vh1 43.Ve5+ Kd6 44.Vg5 Vxh4 45.Vxg6+ 1–0**

Taky v Průšánkách řeší občas problémy s hostujícími hráči, počty písmenkových borců a podobně. Velmi silného pana Hudačka mají tedy mezi náhradníky. Ačkoliv dnes by třeba patřil spíš na druhou desku. Odnesl to jeho soupeř...

Hudaček, Josef (2077) - Maršálek, Bohumil (1734) [C79]

KP II C /Mor.Slavia C-Prušánky B/ (4), 06.12.2015

1.e4 e5 2.Jf3 Jc6 3.Sb5 a6 4.Sa4 b5 5.Sb3 Jf6 6.0–0 d6 7.Ve1 h6 8.c3 Ja5N (Ani tento tah nestačí k rehabilitaci varianty, kde častěji vítězí bílí. Např. [RR 8...Se7 9.d4 Sg4 10.Se3 0–0 11.h3 Sh5 12.Jbd2 Kh8 13.a4 b4 14.a5 d5 15.g4 Jxg4 16.hxg4 Sxg4 17.Sxd5 Dd6 18.Sxc6 Vab8 19.Jc4 Sxf3 20.Jxd6 Sxd1 21.Jf5 bxc3 22.bxc3 exd4 23.Sxd4 Petrov,A (2166)-Ovcharova,O/Novoshachtinsk 2007/EXT 2010/1–0 (39); RR 8...g5 9.d4 De7 10.a4 Vb8 11.axb5 axb5 12.Ja3 Sg7 13.Jxb5 Vxb5 14.Sa4 Vb6 15.d5 Sd7 16.dxc6 Sg4 17.b4 0–0 18.Se3 Va6 19.b5 Va5 20.Sd2 Se6 21.c4 Vaa8 22.c5 g4 23.cxd6 Sanchez,L-Prins,L/Saltsjobaden 1952/IZT/1–0 (42); RR 8...Sg4 9.h3 Sh5 10.d3 Dd7 11.Jbd2 a5 12.Jf1 g5 13.Jg3 Sg6 14.d4 g4 15.hxg4 Dxg4 16.Sd5 Va6 17.Db3 b4 18.Dc4 Dc8 19.Sxc6+ Ke7 20.dxe5 Jg4 1–0 Sha,S (1790)-Runde,E (1632)/Mittelfranken 2007/EXT 2011] **9.Sc2 Sb7 10.d4 exd4 11.cxd4 Se7 12.b3 0–0 13.Sb2 Ve8 14.Dd2 c5 15.d5 Sc8** (Zde je již zřejmé, že si černý neví s pozicí rady) **16.h3 Sb7 17.a3** Diagram



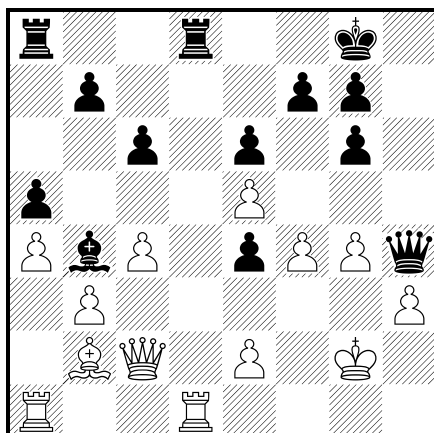
17...Vc8? (Prohrávající chyba, jezdec na kraji šachovnice nemá ústup. Tatraschova poučka tedy stále platí: „Springer am Rande bringt immer nur Schande!") **18.Sc3 b4 19.axb4 cxb4 20.Sxb4 Dc7 21.Jd4 1–0**

Druhá Morenda (béčko) hrála proti Durasu Brno D, v němž je první polovina družstva z dospělých a důchodců a druhá – sami nadějní žáci. Přesto domácí zvítězili vysoko 7:1. Škoda, že nemůžeme předvést jedinou výhru Durasáků – můj přítel Ivan Kopeček byl po prohře v dámské koncovce s Davidem Barákem poněkud nevrlý a partiář odmítl vydat. Tak třeba jindy. A teď to, co jsem od hráčů Morendy vymámil:

Vojáček,Zdenek (1870) - Kredl,Karel (2083) [D11]

KP II B /Mor.Slavia B-Duras D/ (4), 06.12.2015

1.Jf3 d5 2.b3 Sg4 3.Sb2 Jd7 4.d4 Jgf6 5.Jbd2 e6 6.g3 Sd6 7.Sg2 0–0 8.0–0 a5 9.c4 c6 10.Je5 Sh5 11.h3 De7N [RR 11...Dc7 12.g4 Sg6 13.f4 (RR 13.Jxg6 hxg6 14.e3 Dd8 15.f4 a4 16.g5 Jh5 17.c5 Sc7 18.b4 Jg3 19.Ve1 Jf5 20.Dg4 b6 21.cxb6 Jxb6 22.a3 Jd6 23.Sf1 Dd7 24.Vac1 Jbc8 25.Sd3 Je7 26.Vc2 Jdf5 27.Jf3 Va7 Grushka,C (2235)-Morgado,J (2275)/Argentina 2000/EXT 2001/1/2 (44)) 13...Je4 14.cxd5 Sxe5 15.dxe5 Db6+ 16.Kh2 De3 17.Jxe4 Sxe4 18.Sd4 Sxg2 19.Sxe3 Sxf1 20.Dxf1 cxd5 21.Vc1 1–0 Grunberg,F (2289)-Puskas,J (2100)/Baile Tusnad 2000/EXT 2001; RR 11...a4 12.Sc3 axb3 13.g4 Sg6 14.axb3 Vxa1 15.Dxa1 Sb8 16.f4 Jxe5 17.dxe5 Je4 18.Jxe4 Sxe4 19.Sxe4 dxe4 20.Sd4 h5 21.g5 De7 22.Vb1 Db4 23.Dc3 Dxc3 24.Sxc3 Sa7+ 25.Kg2 Se3 26.Kg3 Kassis,A (2196)-Khader,S (2372)/Beirut 2000/CBM 077 ext/0–1] **12.a4 Sb4 13.f4 Vfd8 14.g4 Sg6 15.Jxg6 hxg6 16.Jf3 Je4 17.Dc2 Jdf6 18.Vfd1 Jd7 19.Je5 Jxe5 20.dxe5** (Lepší bylo brát f-pěšcem. Teď bude mít bílý problém se svým nechráněným králem) **20...Dh4 21.Sxe4 dxe4 22.Kg2** Diagram

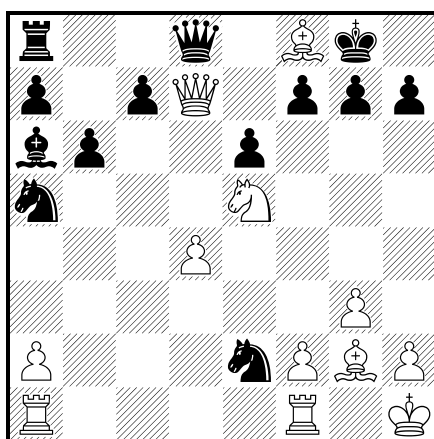


22...e3 (A je vymalováno, obrany není) **23.Vxd8+ Vxd8 24.Vd1 Df2+ 25.Kh1 Vd2 0–1**

Vávra, Michal (1962) - Glozar, Petr (1743) [A13]

KP II B /Mor.Slavia B-Duras D/ (4), 06.12.2015

1.Jf3 Jc6 2.d4 e6 3.c4 b6 4.g3 Sb7 5.Sg2 Sb4+N [RR 5...d6 6.Jc3 Jce7 7.0–0 f5 8.b4 Jf6 9.e3 h6 1/2 Sahrhage,S-Wolf,A/Porto Westfalica 1989/EXT 2003] **6.Jc3 Jge7 7.0–0 Sxc3 8.bxc3 Ja5 9.Da4 0–0 10.Sa3 Sa6 11.Je5 d5 12.cxd5 Jxd5** (Dává raději kvalitu než pěšce a doufá v nějaké zápletky. Ty však kupodivu většinou končí ve prospěch bílého) **13.Sxf8 Jxc3 14.Dd7 Jxe2+ 15.Kh1** Diagram

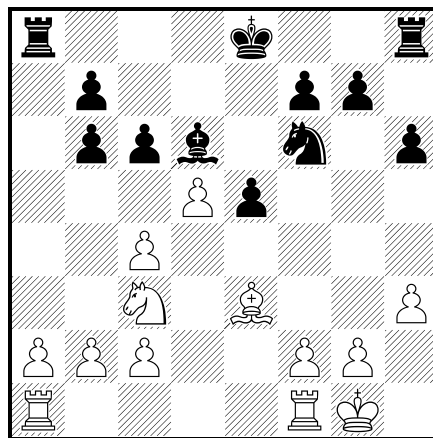


15...Dxf8 (Mohlo se také stát 15...Dxd7 16.Jxd7 Vd8 17.Jc5 bxc5 18.Sxc5 Jxd4 19.Vfd1 e5 20.Sxa7 a zase má bílý převahu. Teď to bude jednodušší) **16.Sxa8 Dxa8+ 17.f3 Jc4 18.Dxf7+ Kh8 19.Dxc7 Jd2 20.Vf2 Sb7 21.Kg2** (Převaha bílého již k vítězství plně dostačuje) **21...Jxd4 22.Vxd2 Sxf3+ 23.Kg1 Sh1 24.Jf7+ Kg8 25.Dd8+ 1–0**

Řehůrek,Karel (1918) - Zavadil,Matyáš (1690) [C58]

KP II B /Mor.Slavia B-Duras D/ (4), 06.12.2015

1.e4 e5 2.Jf3 Jc6 3.Sc4 Jf6 4.Jg5 d5 5.exd5 Ja5 6.d3 Jxc4 7.dxc4 h6 8.Jf3 Sg4 9.h3 Sxf3 10.Dxf3 Dd6N [RR 10...Sd6 11.Se3 De7 12.Jd2 Sc5 13.0-0-0 0-0 14.Vde1 Vfe8 15.g4 Sxe3 16.Dxe3 Dd6 17.Vhg1 Jh7 18.Je4 Db6 19.c5 Da6 20.Kb1 Jf6 21.Jxf6+ Dxf6 22.g5 Df4 23.gxh6 g6 24.Dxf4 exf4 25.Kc1 Vaarala,E (1880)-Karani,V/Vung Tau 2008/EXT 2009/1-0 (40); RR 10...e4 11.Db3 b6 12.0-0 a6 13.Se3 Sd6 14.Da4+ Jd7 15.Jd2 0-0 16.Jxe4 Se5 17.c3 f5 18.Jd2 Jf6 19.Jf3 Sd6 20.Jd4 Dc8 21.Dc2 f4 22.Sd2 Jh7 23.Vae1 Jg5 24.Je6 Vf6 25.Jxg5 Faerber,G-Hilmer,K/Vilshofen 2005/EXT 2007/1-0 (37)] **11.0-0** (Bílý uhájil pěšce v méně obvyklé variantě dvou jezdců v obraně. Bude to stačit k výhře?) **11...Db6 12.De3 Sd6 13.Dxb6 axb6 14.Jc3 c6 15.Se3** Diagram



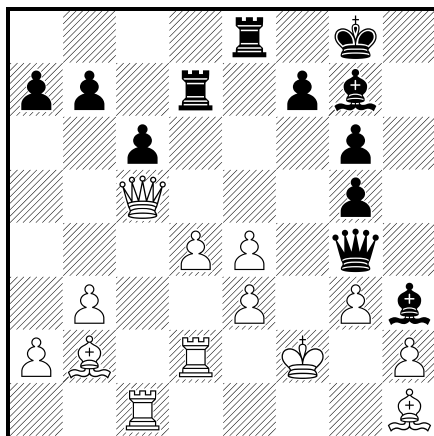
15...c5? 16.Jb5 0-0-0 17.a4 Sc7 18.a5 bxa5 19.Sxc5 Je4 20.Se3 f5 21.Vfe1 b6 22.b4 Jd6 23.Ja7+ Kb7 24.Jc6 Vde8 25.bxa5 bxa5 26.Va4 g5 27.c5 Je4 28.Jxa5+ Sxa5 29.Vxa5 Vc8 30.Vb1+ Kc7 31.Va7+ Kd8 32.c6 Jd6 33.Vd7+ Stačilo! 1-0

A tak nakonec něco z duelu Lokomotiva Brno E – TJ Slovan-Gold Ivančice reklama , kde se rovněž odehrálo několik zajímavých partií. A který vyhráli domácí nejtěsnějším rozdílem 4,5:3,5 díky poslední čtveřici, vítězíci v poměru 3:1.

Krajíček,Filip (1873) - Tláškal,Martin (2100) [D78]

KP II B /Loko E-Ivančice/ 4), 06.12.2015

1.d4 Jf6 2.Jf3 g6 3.g3 Sg7 4.Sg2 0-0 5.0-0 d5 6.c4 dxc4 7.Da4 c6 8.Dxc4 Jbd7 9.Jbd2 Jb6 10.Dc2 Sg4 11.b3N [RR 11.h3 Sxf3 12.Jxf3 Jfd7 13.Vd1 Dc8 14.e4 e5 15.Se3 Ve8 16.Vac1 exd4 17.Jxd4 Jf8 18.a4 Jbd7 19.b4 a6 20.f4 Jf6 21.Sf2 Je6 22.e5 Jxd4 23.Vxd4 Jd7 24.b5 axb5 25.axb5 Jb8 Supancic,D (2377)-Benda,H (2260)/Austria 2004/EXT 2005/1/2 (61)] **11...Dc8 12.Vd1 Sh3 13.Sh1 h6 14.Sb2 Jbd5 15.e4 Jf4** (Malá zápletka, z níž nakonec nevzejde nic rozhodujícího) **16.Jf1 Je6 17.Je3 Vd8 18.Vac1 Jg4 19.Vd2 Jxe3 20.fxe3 Jg5 21.Jxg5 hxg5 22.Dc5 Dg4 23.Dxe7 Vd7 24.Dc5 Ve8 25.Kf2** Diagram

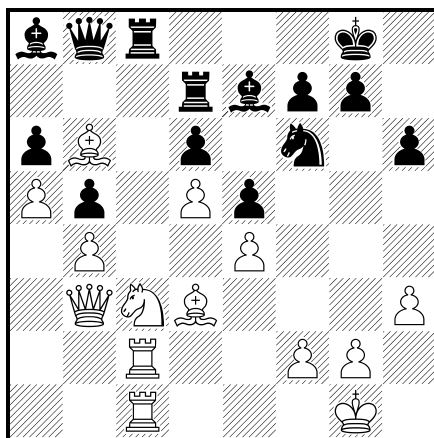


1/2

Sysel, Jiří (1994) - Jurásek, Vojtěch (1747) [A46]

KP II B /Loko E-Ivančice/ (4), 06.12.2015

1.d4 Jf6 2.Jf3 c5 3.c3 e6 4.Sf4 cxd4 5.cxd4 d6 6.Jc3 a6 7.e3 Se7 8.h3 0-0 9.Sd3 Jbd7 10.0-0 b6N [RR 10...b5 11.a4 b4 12.Je4 Jxe4 13.Sxe4 d5 14.Sd3 a5 15.Dc2 Jf6 16.Vfc1 Sd6 17.Dc6 Sxf4 18.Dxa8 1-0 Petuchovas,R (1981)-Novikovas,A (1900)/Panevezys 2008/CBM 125 Extra] 11.Vc1 Sb7 12.a4 h6 13.e4 Ve8 14.Ve1 Sf8 15.Se3 e5 16.d5 Jc5 17.Sb1 Vc8 18.b4 Jcd7 19.Db3 Dc7 20.Sd3 Db8 21.Vc2 Vc7 22.Vec1 Vec8 23.Jd2 Se7 24.Jc4 Sa8 25.a5 b5 26.Jb6 Jxb6 27.Sxb6 Vd7 Diagram



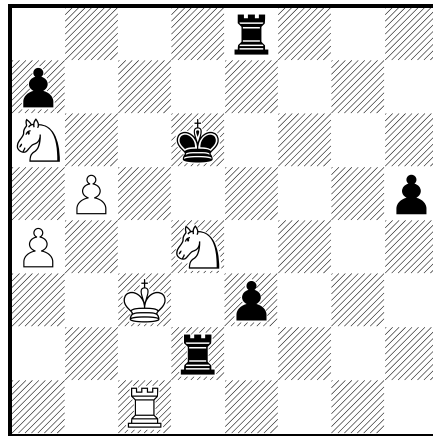
28.Je2 (Zde měl bílý zajímavou možnost 28.Jxb5! Vxc2 29.Dxc2 Sxd5 30.exd5 e4 31.Sxe4 Jxe4 32.Jc7 a vyhraje. Bohužel ji nevyužil) **28...Vxc2 29.Dxc2 Sb7 30.g3 Je8**

1/2

Diviš,Libor (1855) - Frýda,Dominik (1663) [C02]

KP II B /Loko E-Ivančice/ (4), 06.12.2015

1.e4 e6 2.d4 d5 3.e5 c5 4.Dg4 Je7 5.Jf3 Jbc6 6.Sd3 cxd4 7.0–0 Jg6 8.Ve1 Db6 9.a3 Se7N (Novinka v této méně obehnané variantě francouzské hry. Běžné je spíše a7-a5)
10.b4 Sd7 11.Sb2 0–0–0 12.Sxd4 Jxd4 13.Dxd4 Dxd4 14.Jxd4 Jxe5 15.Vxe5 Sf6 16.Jf3 g5 17.c3 Sxe5 18.Jxe5 Se8 19.Jf3 f6 20.Jbd2 e5 21.Sf5+ Sd7 22.Sxd7+ Vxd7 23.Jb3 Vc7 24.Vc1 Kd7 (Bílý získal v zápletkách dvě figury za věž, černý má zase silný řetěz pěšců v centru. Další hra byla velmi náročná. Kolega Diviš bral to velmi vážně - myslím, že po celou dobu od partie ani neodešel) **25.Jfd2 Vhc8 26.Jc5+ Kd6 27.Kf1 b6 28.Ja4 e4 29.Ke2 Ke5 30.Jb3 f5 31.Jd4 f4 32.Kd2 h5 33.b5 g4 34.Jc6+ Kd6 35.c4 d4** (Teprve zde se zdá karta obracet ve prospěch bílého. Přítel Fritz zde navrhuje 35...Vxc6 36.bxc6 Vxc6 37.Jc3 Vxc4 38.Jb5+ Kc5 39.Vxc4+ Kxc4 40.Jxa7 d4 41.Jc8 e3+ 42.fxe3 dxe3+ 43.Ke2 Kd4 a bílý nakonec také zvítězí. Holt kuň je kuň]) **36.c5+ bxc5 37.Jxc5 Ve8 38.Ja6 Vb7 39.a4 e3+ 40.fxe3 dxe3+ 41.Ke2 f3+ 42.gxf3 gxf3+ 43.Kxf3 Vf7+ 44.Ke2 Vf2+ 45.Kd3 Vxh2 46.Jd4 Vd2+ 47.Kc3** Diagram



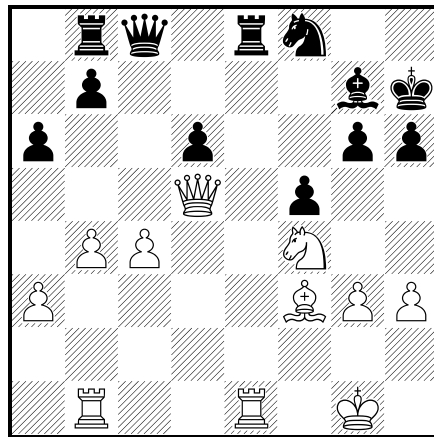
47...Vc8+ (Zde měl černý ještě šanci v tahu 47...Ve4, např. 48.Jf5+ Ke5 49.Jxe3 Vdd4 50.Jc2 Vxa4 s pravděpodobným vyrovnáním) **48.Jc6 Va2 49.Vd1+ Ke6 50.Ve1 Va3+ 51.Kb2 Vd3 52.Jc5+ Kd5 53.Jxd3 Ke4 54.Jf2+ Kf3 55.Jd1 e2 56.Jd4+ 1–0**

Žitný,Michal (1604) - Kábela,Milan (1852) [E60]

KP II B /Loko E-Ivančice/ (4), 06.12.2015

1.d4 g6 2.Jf3 Sg7 3.g3 d6 4.Sg2 Jf6 5.0–0 0–0 6.c4 Sf5 7.Jc3 Dc8 8.Ve1 h6N [RR 8...Sh3 9.Sh1 h6 10.e4 Sg4 11.Se3 Jc6 12.Dd2 Kh7 13.d5 Sxf3 14.Sxf3 Je5 15.Se2 Dh3 16.f3 g5 17.Jd1 Dd7 18.Jf2 Vg8 19.Vac1 c5 20.Jd3 Je8 21.Kh1 Jc7 22.Vg1 b5 23.Jxe5 Selezniev,A-Euwe,M/Maehrisch Ostrau 1923/HCL/1–0 (43); RR 8...Ve8 9.e4 Sh3 10.e5 Sxg2 11.Kxg2 Jfd7 12.e6 fxe6 13.Jg5 Jf8 14.Df3 Jc6 15.Df7+ Kh8 16.Ve4 e5 17.Jd5 exd4 18.Sf4 h6 19.Je6 Jxe6 20.Vxe6 g5 21.Vae1 Vf8 22.Dh5 Kg8 23.Vxh6 Dueball,J-Westerinen,H/Raach 1969/EXT 2001/1–0 (43)] **9.e4 Sg4 10.Dd3 Jc6 11.a3 a6 12.b4 Ve8 13.Sb2 Jd7 14.Je2 Jf8 15.Vab1 f5 16.Jh4 e6 17.d5 exd5 18.exd5 Je5 19.Sxe5 dxe5 20.d6 e4 21.Dd5+ Kh7 22.f3 exf3 23.Jxf3 cxd6 24.h3 Sxf3 25.Sxf3 Vb8**

26.Jf4 Diagram



(Zdá se, že černý má dobré vyhlídky, ale svým příštím tahem - ztráta tempa - vše pokazí) **26...Se5? 27.Df7+ Sg7 28.Sd5?!** (Lepším se zdá 28.Jd5 Jd7 29.Je7 a vyhraje) **28...Jd7?** (Zde se muselo stát 28...h5, např. 29.Jxh5 gxh5 30.Dxh5+ Sh6 31.g4 Dd8 32.Df7+ Sg7 33.Dxf5+ Kh8 34.Dh5+ Jh7 35.Se4 Sd4+ 36.Kg2 s rovnou hrou)] **29.Dxg6+ Kh8 30.Jh5 Vxe1+ 31.Vxe1 Df8 32.Jxg7 Dxg7 33.Dxg7+** a černý ztrácí figuru, tudíž se vzdal. **1-0**

Po skončení zápasu jsme se vydali s přítelem Kašpárkem a dalšími na Anenskou, kde na nás překvapivě již čekal kolega Marek, který tam chodí z Lokálky pěšky. O dalším dění v této hospůdce, kde tentokrát bohužel neměli nic, ale vůbec nic k jídlu (chybělo pečivo) už vám toho moc nepovím, není dost místa a čas už leccos odvál. Jenom udám pár přátel, co se tam objevili: Tomáš Kacálek, David Holemář, Uhmann st., Arnošt Zeman, Standa Staněk, Josef Spodný, Jura Řehůrek, a možná i další, já však přes týden, vyplněný mnohými návštěvami lékařů a různými šachovými konzultacemi na dálku (Menčíková, Traxler, Hromádka a historie šachu vůbec) s tu i cizozemskými zájemci mnohé zapomněl...

(kal)